

# SERIE 7 TTV.



7250 TTV - 7250 TTV HD



# DEN NYE SERIE 7 TTV.

## 7250 TTV: Højeste behændighed og bedste effekt-og- vægt-forhold.

- Maksimalt tilladelig belastning 15.500 kg.
- Op til 6.000 kg nyttelast.
- Max. bæreevne for bagmonteret lift 10.000 kg.
- 60 km/t ved et omdrejningstal på blot 1.799 o/m.
- 600/70R28 forhjulsdæk for optimeret manøvredegytighed.

- Den kraftfulde Deutz TCD 6.1 Stage V motor med 247 HK og 1072 Nm moment. Ved det laveste brændstofforbrug.
- Højt ydende kølesystem med lettilgængeligt hængslet kølesystem for nem vedligeholdelse.
- 505 l brændstoftank og 35 l AdBlue-kapacitet.
- Hydrauliksystem med belastningsfølerpumper med op til en maksimal kapacitet på 210 l/min og imponerende 90 l disponibel oliemængde til redskab.
- Max. løftekapacitet for front lift 5.450 kg.
- Effektiv TTV transmission.



## SKABT TIL ALTID AT VÆRE ET SKRIDT FORAN.

Den nye Serie 7 TTV repræsenterer den seneste udvikling i en serie, som helt fra begyndelsen har sat nye referencedata for dette segment.

- Ergonomisk konstrueret MaxCom armlæn med intuitive betjeningsanordninger til de væsentligste funktioner.
- SDF vognparkstyring, ISOBUS kompatibilitet og fabriksforberedelser af installation af autopilotssystemer, som er fuldt kompatible med Agriculture 4.0.
- Intervaller for periodisk vedligeholdelse er udvidet til 1000 timer (motorolie) og 2000 timer (transmission/hydraulik).
- Mulighed for frontlæsser-lygtesæt og monteringsklare sæt.



## 7250 TTV HD: Højeste nyttelast og den højeste trækkraft.

- Maksimalt tilladelig belastning 16.000 kg.
- Op til 6.500 kg nyttelast.
- Max. bæreevne for bagmonteret lift 11.100 kg.
- 60 km/t ved et omdrejningstal på blot 1830 o/m.
- 600/70R30 forhjulsdæk for optimeret trækkraft.

Den nye DEUTZ-FAHR 7 Serie TTV tilbyder en større operatørkomfort, endnu større driftsområde og højere effektivitet med lavere brændstofforbrug og driftsomkostninger end nogen sinde før. Den nye 7 Serie kan prale af enestående kvalitet og mageløs pålidelighed: De to modeller i familien - 7250 TTV og 7250 TTV HD - er udstyret med Deutz TCD 6.1 Stage V motor og den nye TTV transmission med den højeste effektivitet. Udover den højre 7250 TTV specifikation giver den nye 7250 TTV HD (Heavy Duty) imponerende 16 ton af maksimalt tilladt belastning, forstærkede aksler og en løftekapacitet på bagliften på 11,1 ton.

Begge modellerne er skabt til at imødekomme landmænds og maskinstationers krav til det allerbedste med hensyn til produktivitet, komfort, pålidelighed og manøvredegytighed.

Venderadiusen på 7250 TTV på blot 5,95 m som giver denne model den højeste manøvredegytighed fortjener at blive fremhævet. Driftsomkostningerne er blevet reduceret yderligere over hele 7 seriens linje, ved kun at bruge komponenter af højeste kvalitet, for at forlænge intervallerne for udskiftning af motorolie op til hele 1000 timer ligesom udskiftningsintervallerne for gear- og hydraulikolie er udvidet til hele 2000 timer. Udover alt dette er der også den udvidede SDF ExtraCare garanti. Der står to garantipakker til rådighed: 3 år eller 3000 t og 5 år eller 5000 t. Arbejd med ro i sindet!

# MADE IN GERM

A green Deutz-Fahr tractor is positioned on a yellow and black striped production line in a modern, industrial factory setting. The tractor is the central focus, with its large rear wheel and smaller front wheel clearly visible. The background shows the complex structure of the factory with overhead cranes and various mechanical components. The lighting is bright and even, highlighting the metallic surfaces and the vibrant green of the tractor.

## ET PRODUKTIONSANLÆG FOR FREMTIDENS TRAKTORER.

DEUTZ-FAHR LAND (Lauingen), det mest moderne anlæg i Europa.

DEUTZ-FAHR LAND. Det er navnet på Europas mest moderne traktorfabrik, indviet i Lauingen i 2017. Ved siden af mærkets andre traktorer, med output fra 120 til 340 HK og møntet på markeder i hele verden, er dette også stedet, hvor den nye Serie 7 TTV fremstilles. En traktor skabt for at give det bedste mulige svar til de nye udfordringer ved moderne landbrug og for at håndtere selv de mest besværlige og forskellige arbejdsforhold uden kompromis.

Serie 7 TTV modellerne har den klare hensigt at være de ubestridte ledere i deres klasse og tilbyde hidtil usete niveauer af produktivitet og pålidelighed. Med de superlative komponenter, innovativ mekatronisk teknologi tilegnet præcisionslandbrug og den splinternye TTV transmission, leverer traktorerne fra den nye 7 Serie ekstraordinær effektivitet såvel i marken som på vejtransportopgaver.

# ANY.



DEUTZ-FAHR LAND i Lauingen, Tyskland.



Vi sætter nye standarder for produktionskvalitet.

## DEUTZ-FAHR SERVICE.

Ikke blot nær, men også hurtig.

- Høje kvalitetskrav.
- Originale reservedele med premium-kvalitet.
- Hurtig og effektiv reservedelsservice.
- Levering til tiden – i hele verden.
- Varieret produktserie.
- Excellent forhold imellem pris-kvalitet.
- Fjernsupport for den hurtigste service.



# HIDTIL

Den nye DEUTZ-FAHR 7250 TTV families traktorer er utrættelige arbejdsmaskiner, skabt til at gøre agriculture 4.0 potentialet så produktivt som overhovedet muligt. Disse maskiner matcher den seneste digitale teknologi perfekt med superlative mekaniske komponenter og leverer en utrolig ydelse under alle arbejdsforhold, kombineret med superlativ pålidelighed.

---



# USET EFFEKTIVITET.





## Highlights

- Ekstraordinær transmissionseffektivitet, for minimeret brændstofforbrug og maksimeret produktivitet.
- Hurtigste acceleration for en upåklagelig komfort på vejen.
- I stand til at køre transportkørsel på vejen ved op til 60 km/t med reduceret motorhastighed (1799 o/m for 7250 TTV og 1830 o/m for 7250 TTV HD).
- Højere hjuldrejningsmoment end nogen sinde før.



↑ PowerShuttle med Sense Clutch og fem retningskiftindstillinger.



↑ Ergonomisk MaxCom joystick med front- og bag-lift, motor, transmission, forager og to proportionelle hydraulikventil-styreenheder.



# TRANSMISSION.

## TTV: ufattelig effektivitet.

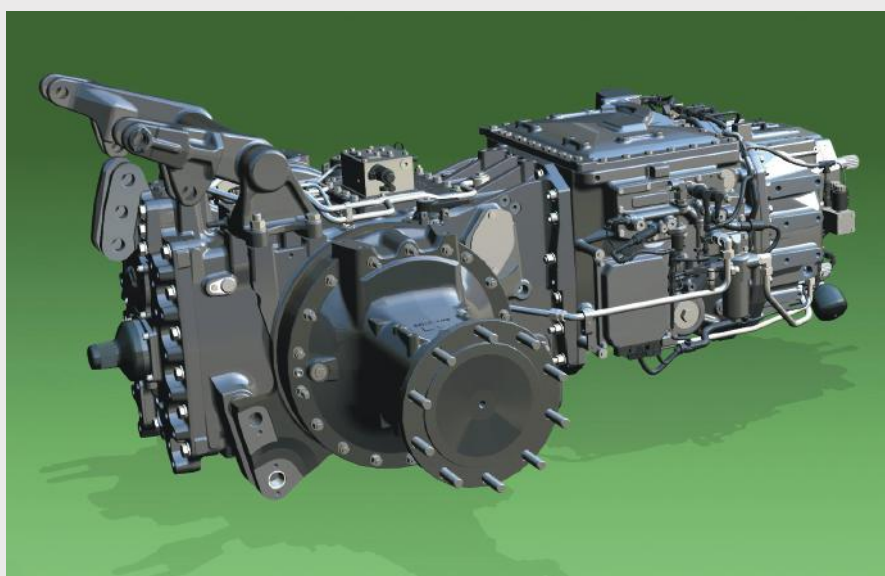
Den nye 7250 TTV Series kontinuerligt variabel transmission er kulminationen på mange års erfaring i udvikling og konstruktion af drivaggregater. Disse transmissioner sætter nye referencedata med hensyn til effektivitet og pålidelighed. Der står to varianter af disse transmissioner til rådighed - T7780 og T7560, som begge deler det samme basislayout.

En flertrins planethjulsenhed sammen med de to intervalkoblinger samarbejder perfekt med de to højeffektive højtryks hydrostatiske enheder. Takket være dette innovative design giver den nye kontinuerligt variabel TTV transmission det bedste teknologi-mix, for problemfrit og ensartet strømflow i alle forhold, uden hakken, for en ekstraordinær produktivitet, lavere brændstofforbrug og en reduktion af energispild pga. en høj mekanisk effektfordeling. Dette drivaggregat, som monteres på Lauingen fabrikken i Tyskland, opnår ekstremt høje niveauer af transmissionseffektivitet og giver traktorerne en imponerende ydeevne med hensyn til prompte acceleration og trækraft.

For at opnå maksimal trækkapacitet under de tungeste forhold er drejningsmomentet, som kan overføres til hjulene, blevet væsentligt forøget. Herudover tillader de nye TTV transmissioner at disse traktorer kan opnå en maksimal vejhastighed på 60 km/t ved et omdrejningstal på blot 1.800 o/m, mens 40 km/t står til rådighed ved et utrolig lavt omdrejningstal på cirka 1.200 o/m. Den nye PowerShuttle med hurtig reaktionstid har 5 foruddefinerede responsniveauer, som brugeren kan vælge for at opnå de bedste resultater i enhver situation. Og takket være den nye transmissions layout er intervallet for udskiftning af transmissionens olie udvidet til 2000 timer – for de laveste driftsomkostninger.



Uafhængigt gashåndtag og elektrohydraulisk aktivering af differentialespærre, firhjulstræk og automatisk ASM funktion.



T7780 TTV transmission.



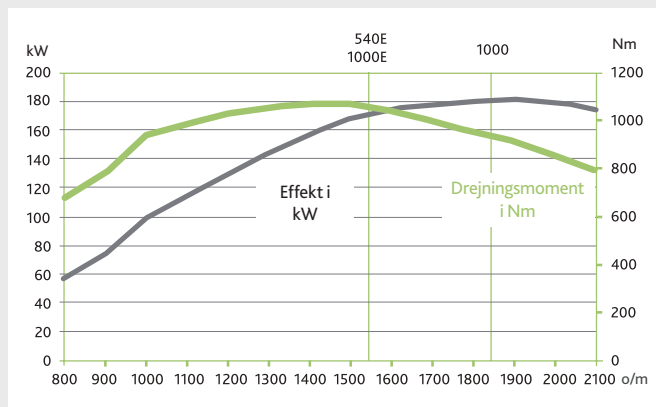
# DEUTZ: PÅLIDELIGHED, STYRKE OG EFFEKTIVITET.

En motor, som matcher imponerende ydeevne med ekstraordinær brændstoffektivitet og legendarisk pålidelighed.

Den nye 7 TTV drager fordel af den højt værdsatte 6 cylindere Deutz motors ydeevne, et ladeluftkølet kraftværk med common rail brændstofindsprøjtning udstyret med motoroliesmurte indsprøjtningpumper og selvfølgelig Stage V kompatibel i den seneste iteration. En avanceret suite af udstødningens efterbehandlingsløsninger, med SCR, DOC og DPF, lader denne motor give udtryk for dens fulde potentiale for ydeevne med et minimalt brændstofforbrug på kun 202 g/kWh. I kombination med den nye 505 l helstøbte brændstoftank omdannes dette til et utroligt driftsområde, som lader 7 TTV serien arbejde uden afbrydelser i timevis, selv i de tungeste job. Den anvendte passive DPF giver tre fordele: Det kræver ingen supplerende brændstofindsprøjtning i systemet til regenerering, det producerer mindre varme under drift og det kræver væsentligt kortere regenereringscyklusser. Dette sparer

tid og penge. Det generøse maksimumsomsdrejningsmoment på 1.072 Nm står allerede til rådighed ved blot 1.500 o/m. Dette gør det muligt at arbejde effektivt ved lavere motorhastigheder og reducerer brændstofforbrug og slitage og tillader længere serviceintervaller. Brug af premium-komponenter og avancerede designløsninger har i høj grad forøget pålideligheden, som demonstreret af intervallet for udskiftning af motorolien, som nu er forlænget til 1000 timer.

Den nye 7 TTV Serie står til rådighed med en motorbremse som ekstraudstyr. Denne funktion, som skaber yderligere bremsekraft, reducerer slitage i væsentligt omfang og forøger levetiden for komponenterne i det konventionelle bremsesystem. Det forøger herudover også operatørkomforten.



↑ Konceptet lav motorhastighed med optimeret effekt- og momentkurver.



↑ Aluminiumskølesystem med enhåndsbetjent adgangsgivende håndtag og Powercore luftfilter.



↑ Deutz TCD 6.1 L06 motor.



↑ Elektronisk viskostatisk blæser (eVisco) med sugeslange til luftfilterets forrensningssystem.

# PTO OG HYDRAULISK SYSTEM.

Al den styrke, effektivitet og kapacitet du altid har drømt om.

Et hydraulisk system som matcher ekstraordinær effektivitet og ydeevne og et højeffektivt kraftudtag. Imponerende kraft og ydeevne med minimalt brændstofforbrug.

Hydrauliksystemet til den nye 7 Serie indeholder premium-løsninger. Det hydrauliske kredsløb er uafhængigt af transmissionens smørekredsløb; så selv ikke den mindste mængde kraft går tabt, når der ikke er behov for olieflow under tryk. Systemet bruger en belastningsfølerpumpe, som findes i tre varianter med et valg af forskellige maksimale flowhastigheder (120, 160 eller 210 l/min). Der står op til 90 liter olie til rådighed for de hydraulisk styrede redskaber. Den nye 7 serie TTV kan være udstyret med op til fem hydrauliske fordelere bagpå og to foran (som supplement til frontliftens fordele, om monteret). Alle fordelerne styres elektronisk og proportionelt. Der står også en Power Beyond kobling til rådighed med koblinger med flad side som ekstraudstyr. For at reducere vedligeholdelsesomkostningerne er intervallet for udskiftning af hydraulikolie blevet forlænget til 2000 t.

Den kraftfulde lift bagpå har en kapacitet på 10.000 kg i standardudgaven, mens liften på HD versionen har en kapacitet på 11.100 kg. Begge versionerne er altid udstyret med en transportposition for at reducere interferens med trækstænger og kraftudtag i sving. Dette er en handy løsning for redskaber og anhængere, monteret i K80 redskabskoblingen – som tillader en vertikal belastning på 4 ton. Den bagerste lift bruger hydrauliske eller automatiske stabilisatorer, mens traktorens forside også kan være udstyret med en lift med positionskontrol og en imponerende lastekapacitet på 5.450 kg. Traktorens forside har også en grænseflade til tilslutning af ISOBUS certificerede redskaber. Bagsidens kraftudtag tilbyder 540 ECO, 1000 og 1000 ECO hastighedstilstande og har en neutral position til den nemmeste tilslutning af redskaber. Den forreste lift kan vælges enten som en 1000, en 1000 ECO eller en DualSpeed variant med både 1000 og 1000 ECO kraftudtag. ECO tilstandene kan anvendes til at forsyne redskaberne effektivt og i høj grad reducere brændstoffniveauet samt støjniveauet i førerhuset.



Frontlift med en løftekapacitet på 5.450 kg og DualSpeed frontmonteret kraftudtag.



Bagmonteret ophæng, fem spoleventiler bagpå, udvendige betjeningsanordninger på skærmene i begge sider.



↑ Power Beyond med koblinger med flad side for en ren forbindelse.



↑ Bagmonteret ophæng i transportposition for at reducere interferens med trækstænger i sving.

# COMFORT P NYT NIVEAU.



# Å ET



Er din arbejdsdag lang? Den enestående komfort ombord i den nye 7250 TTV Serie gør, at du aldrig har lyst til at forlade førerhuset, end ikke under de mest krævende og anstrengende opgaver.

---



# SUPERLATIV KOMFORT.

Så selv de længste arbejdsdage synes korte

Ombord i den nye 7 Serie TTV vil du aldrig bekymre dig om din bekvemmelighed, ikke engang i de hårdeste arbejdsforhold. Total komfort, med minimal stress for operatøren, er af afgørende betydning for at arbejde med høj produktivitet og i fuld sikkerhed. Den seneste iteration af MaxiVision Cab sætter nye referencedata for komfort og funktionalitet. Det pneumatiske ophængssystem, brugen af premium-materialer, den generøse plads, det ergonomisk excellente layout og et klimatiseringssystem med optimeret luftflow i kabinen medvirker alle til at skabe et særdeles komfortabelt arbejdsmiljø, hvor operatøren kan arbejde uden stres og helt roligt også selv i de længste arbejdsdage og i dårlige vejrforhold. De ergonomisk designede og rationelt placerede kontrolanordninger formidler enkelt og klart al den information, som operatøren har behov for, og gør traktoren endnu mere nem og sikker at køre i.

Førerhuset er fysisk adskilt fra motorhjelmen for at minimere den varm, vibration og støj som overføres til selve førerhusets indre. Dette sætter en standard med hensyn til støj-komfort. Et nedre bagpanel af akustisk isolerende glas medvirker også til at minimere støjen i førerhuset, med et spids-støjniveau på blot 69 dB(A) ved maksimal motorhastighed. Den nye MaxView forrude, sammen med de store sidevinduer, bagguder og motorhjelmens tilspidsede design, sikrer en klar og fri udsigt hele vejen rundt, så føreren får et overblik over hele området, som traktoren arbejder i.

Kraftige lysdiodelyfter forbedrer sigtbarheden udenfor i forhold med dårligt lys, skønt de forbruger meget mindre energi i forhold til konventionelle lyfter. Den nye farveskærm til InfoCenter<sup>PRO</sup> med den seneste TFT displayteknologi viser alle oplysningerne klart i enhver



## Highlights

- Fuldt justerbart MaxCom armlæn.
- Komfort lædersæde med aktiv ventilation og varmesystem og 23-graders drejefunktion.
- Passagersæde med læderbetræk.
- Luftaffjedret førerhus.
- Aircondition med supplerende dyser for den bedste ventilation.
- Monitorskinne til eksterne display.
- Mobiltelefonholder.
- USB-opladningsstik.
- DAB+ radio med Bluetooth og håndfri-funktion.
- Køleskab til drikkevarer.

situation, mens alle traktorens indstillinger ligger lige for hånden på MMI. Der er nye funktioner implementeret i InfoCenter<sup>PRO</sup>, heriblandt Advanced Auto Mode, som giver dig mulighed for at administrere motorens minimums og maksimumshastighed hver for sig, eller iLock funktionen, som også kan anvendes som en tyverisikringsanordning når traktoren arbejder på det samme sted, for eksempel som en elektrisk generator.

Taglemmen, som kan åbnes, står til rådighed i tre versioner, inklusiv en version med FOPS (Falling Object Protective Structure - førerværn til beskyttelse mod nedfaldende genstande) certificering.



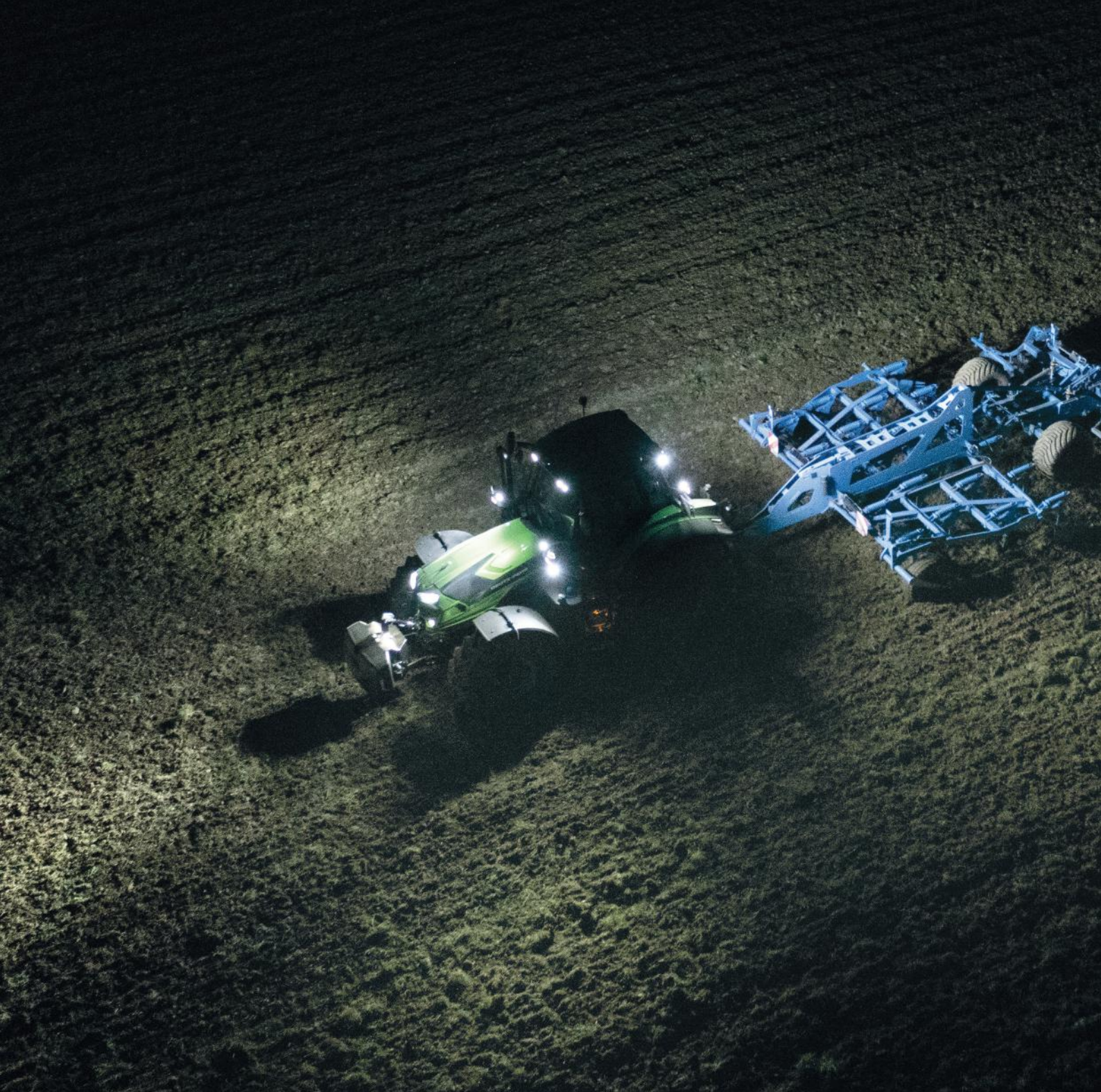
↑ Perfekt udsyn fremad, takket være den lave motorhjelms og de smalle A-stolper.



↑ Supplerende luftudtag og batteriets hovedafbryder komfortabelt placeret i førerhuset.



↑ Justerbar monitorunderstøtningsskinne.



## UTROLIG LYSSTYRKE.

En lysdiodelygtepakke med 23 LED-lyskilder står til rådighed som ekstraudstyr til 7250 TTV familien og tænder lys i selv den mørkeste nat.



Betjeningsanordninger med lysdiode-lysbjælke på skærmene i begge sider.



Imponerende lysdiodelygteoutput under alle forhold.



Lysdiodekørelygter og karakteristiske lysdiodearbejdslygter.

Ombord på en 7250 TTV er ekstern synlighed intet problem, end ikke under de længste natvagter. En ny lysdiodebelysningspakke sikrer ideelle synsforhold, som kan sammenlignes med dagslys, selv når man arbejder om natten. For en forbedret praksis tænder de topmonterede positionslysdiodelygter fortil automatisk, når motoren startes, og belyser området foran traktoren klart og med en tydelig lysfølelse. En komplet lysdiodekørelygtepakke, som indeholder dobbelttråd-forlygter, lysdiodepositionslys og retningsvisere, lysdiodebremselygter og lysdiodebaglygter, kan også bestilles, for at få et upåklageligt udsyn under kørsel på vejen. Den kraftige lysdiodelygtepakke står til rådighed med op til 23 LED-lyskilder, som skaber en klar, intens illumination.

I den mest omfattende konfiguration, tilføjer pakken hele 50.000 lumen lysstyrke! Alle belysningens betjeningsanordninger er rationelt arrangeret i højre side af førerhuset på et arbejdslygtepanel (WOLP). En praktisk "følg mig hjem" funktion er altid inkluderet. Denne funktion, som føreren aktiverer ved at trække kortvarigt i kontaktarmen (fjernlysblynkfunktion) efter at have slukket motoren, tænde for arbejdslygterne og omgivelserbelysningen i en kort timerstyret periode, som giver føreren mulighed for at stige sikkert ud af traktoren om natten og finde vej til sin destination efter en lang arbejdsdag.



# AFFJEDRING OG BREMSER.

En innoverende pakke for komfort og sikkerhed uden sidestykker.

Det innoverende aktive forakselaffjedringssystem og den pneumatisk førerhusaffjedring, leveret som ekstraudstyr på 7250 TTVfamilien, i kombination med tørre skivebremses og den maksimale hastighed på 60 km/t er funktioner, der ikke findes på andre maskiner i denne klasse. Det intelligente, adaptive affjedringssystem Anti Dive funktion maksimerer køretøjets stabilitet ved at forebygge at forenden dykker i decelerationssituationer. Dette sikrer en optimal vægtfordeling imellem for- og bagakslen og reducerer bremseafstandene. Bremseforstærkeren sikrer excellent og hurtigt svarende bremseevne ved det mindst tryk på pedalen. For superlativ sikkerhed, især ved transport af tungt udstyr på vej, kan 7250 TTV udstyres med højtydende tørre bremseskiver på forakslen, som tillader at opnå en maksimal hastighed på vejen på 60 km/t (hvor loven tillader dette), med en maksimalt tilladt belastning på op til 16.000 kg (HD) og en effektiv nyttekapacitet på op til 6.500 kg (HD). Det intelligente ekstraudstyr "Dual Mode" til det hydrauliske anhængerbremssystem står også til rådighed og tillader at traktoren

både kan tilsluttes anhængere, som opfylder den seneste Tractor Mother Regulation og tidligere modeller. Disse bremsesystemer genkender automatisk den tilsluttede anhängertype og tilpasser bremseydelsen herefter.

For en endnu større sikkerhed og komfort, har det hydrauliske anhængerbremssystem, leveret som ekstraudstyr, en aTBM funktion, som ikke blot optimerer bremsens opførsel, men også giver chaufføren feedback om anhængerbremsens tilstand. Funktionen aTBM (advanced trailer brake management - avanceret anhængerbremsestyring) er udviklet og patenteret af SDF og forbedrer sikkerheden under deceleration med anhængere.

En upåklagelig komfort ombord er sikret i alle forhold af den selvjusterende pneumatisk førerhusaffjedring, som automatisk justerer højden i forhold til belastningen og isolerer førerhuset så effektivt som muligt imod vibrationer og bump.



Luftaffjedret førerhus for en maksimal kørekomfort.



Justerbar forakselaffjedring med tre niveauer i InfoCenter<sup>PRO</sup>.



Maksimal kørekomfort, også med fuld ballast på lange arbejdsdage.



# UDGAVEN WARRIOR.

En eksklusiv og endnu mere generøst udstyret version.

---

## Highlights\*

- Warrior komfortsæde.
- DEUTZ-FAHR gulvmåtte.
- Udstødningsklap af rustfrit stål.
- Warrior mærkat og silverkrom-klemme på motorhjelm.
- Lysdiodelygtepakke.
- Illuminerede eksterne betjeningsanordninger.
- Automatisk aircondition.
- Bagmonteret nedre lydtæt glas.
- Farver til Warrior: grøn, java grøn, matgrøn, sort eller matsort.

\*Det disponible udstyr afhænger af markedet.



↑ Lysdiodepakke og brillant sort maling.

Matsort

Sort

Matgrøn

Java grøn

Grøn

↑ Udover grøn, kan serien 7 TTV Warrior nu også bestilles som java grøn, matgrøn, sort eller matsort.



↑ Lysdiodestribe som illuminerer de eksterne betjeningsanordninger.

Yderligere komfort og eksklusive muligheder: 7250 TTV Warrior!

7250 TTV Warrior er den specielle begrænsede udgave, skabt til de hårdeste jobs i marken og på vejen. Drag fordel af den specielle Warrior lysdiodelygtepakke og de forskellige designmuligheder, for at gøre din traktor unik. Nyd luksussen på det komfortable Warrior

sæde, det automatiske klimakontrolsystem og lydsystemet med DAB+ og håndfri-funktion.

Med den højglansorte farveskærm og udstødning med finish med rustfrit stål, gør Warrior udgaverne af 7250 TTV en flot figur og skiller sig meget ud fra den brede masse.

# SDF SMART FARMING SOLUTIONS.





De nye traktorer i 7250 TTV familien kan udstyres med forskellige produkter og services, for at forenkle arbejdet og forøge produktiviteten.

---



# AGRICULTURE 4.0: FULDT FORBUNDET

Traktorerne fra den nye 7250 TTV familie tilbyder den allerbedste teknologi, og lader dig arbejde med endnu mere intelligente løsninger.

## Highlights

- iMonitor3 som centraliseret grænseflade til administration af en række forskellige applikationer for styring, dataadministration, ISOBUS og supplerende ekstrastyringsfunktioner såsom XTEND eller Auto-Turn.
- SDF Guidance med mange komfortable egenskaber og den nye SR20 GNSS receiver for en større præcision.
- Adskillige ISOBUS funktioner såsom automatisk sektionsstyring med op til 200 sektioner eller TIM.
- SDF Data Management for pålidelig dataudveksling f.eks. med agrirouter.
- SDF vognparkstyring for totalt fjernstyret kontrol a maskindata.

Traktorerne fra den nye 7250 TTV familie tilbyder den allerbedste teknologi, og lader dig arbejde med endnu mere intelligente løsninger. Automatiserede styresystemer maksimerer operatørens komfort. Traktorerne i den nye 7250 TTV familie kan være udstyret med en funktion med de mest avancerede og sofistikerede auto-guidance- og telemetri-systemer. Centimeterpræcision undgår spild ved overlappning, sparer brændstof, nedsætter komponentslitage og minimerer brugen af nødvendige værktøjer til produktionen. De af DEUTZ-FAHR tilbudte opkoblingsløsninger gør samspillet mellem kontor og maskineri endnu mere enkelt.



↑ UDVID funktionerne med tablet, kontrol over redskaber via ISOBUS UT også når du ikke er i førerhuset.



↑ SDF Guidance: mange muligheder (såsom Auto-Turn) for mest bekvemmelighed.



↑ Foragerstyring med Auto-Turn og ComfortTip<sup>PRO</sup> aflaster operatøren i de krævende situationer.

Den nye SDF Fleet Management suite giver brugeren total kontrol over den nye 7250 TTV. Applikationen lader ejeren registrere traktorens position i realtid, ligegyldigt hvor den er. SDF Fleet Management kan også anvendes som et effektivt redskab til at planlægge vedligeholdelse, ved at anvende anmeldelsesfunktionerne og til at hente data vedrørende ydeevne og brændstofforbrug. Med vognparkstyringsapplikationen SDF Fleet Management kan forhandlerne altid støtte chaufførerne hvis der skulle opstå problemer. Dette reducerer nedetid og forøger driftspålideligheden for kundens maskine.



# iMonitor3.

En innoverende terminal giver føreren den totale kontrol over maskinen.

iMonitor3 er det centrale kontrolelement og ledsages af opdateret grafik, for en ny brugeroplevelse, som nu er endnu mere enkel og intuitiv at bruge. Et valg imellem en monitorstørrelse på 8" eller 12" står til rådighed; den sidstnævnte er den største terminalstørrelse, der står til rådighed på nogen traktor på markedet i dag. Det giver føreren mulighed for at styre alle de vigtigste funktioner på maskinen, såsom traktorindstillinger, styring, ISOBUS redskabskontrol og dataadministration.

Skærmen kan opdeles i forskellige felter, for at visualisere dedikerede funktioner, mens en effektive refleks-fri belægning sikrer at alle informationer er klart synlige. Betjeningen af den seneste berøringsskærm og den eksterne MMI kontrol som ekstraudstyr gør det hele endnu mere komfortabelt.

Intuitiv og øjeblikkelig anvendelighed er af grundlæggende betydning i kraft af det store antal af funktioner, der kan kontrolleres via terminalen: Og alt er tilgængeligt fra en enkelt interface, ergonomisk placeret på armlænet. Støttefunktioner, såsom kvikguides og ikon værktøjstips, kombineret med en klar menustruktur sikrer en nem og intuitiv brug. Og hvis operatøren stadig er i tvivl med hensyn til funktionerne på grænsefladen, kan de hurtigt afhjælpes ved at bruge fjernsupportfunktionen. iMonitor3 er en yderst praktisk grænseflade, som forbinder fører, traktor, udstyr og kontor. Udover et stort antal funktioner, som allerede findes som standard, er det endog muligt at låse op for endnu flere funktioner og herved forøge anvendeligheden – for eksempel funktionen XTEND, som tillader at udvide skærbillederne til visualisering på eksterne tablets.

Moderne autopilotsystemer forbedrer ikke blot produktivitet ved at reducere førerens stress, men de sparer også meget tid ved at sikre større præcision under arbejdet i marken. Applikationen SDF Guidance tillader at arbejde komfortabelt og altid med den højeste præcision.

### SR20

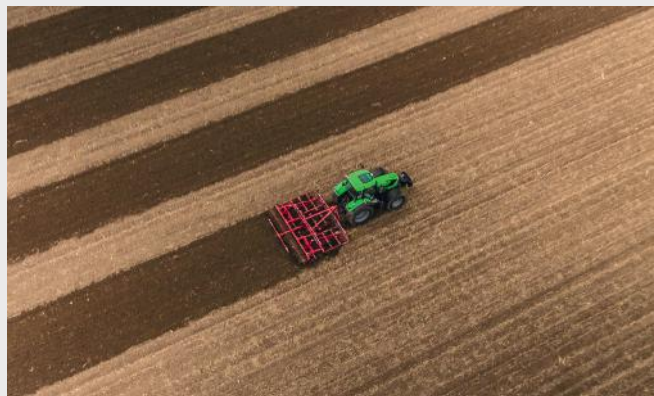
SR20 er en ny GNSS auto-styringsmodtager, konstrueret til den højeste nøjagtighed og ydeevne i marken. Den er i stand til at modtage fra alle de vigtigste satellitsystemer (GPS, GLONASS, GALILEO, QZSS og Beidou), for at opnå pålidelig satellitsporing for konsistent nøjagtighed under alle forhold. Da hardwaret som standard indeholder et gyroskop med 3-akser til registrering af de mindste bevægelser, kan nøjagtighedsniveauet nemt opgraderes f.eks. fra DGPS korrektioner som Egnos til RTK.

## ISOBUS.

Elektronik forøger sikkerheden, præcision og på landbrugsmaskinerne. Med ISOBUS kan operatøren nu styre alle de kompatible redskaber fra én enkelt monitor (UT). iMonitor3 kan anvendes som en central kontrolenhed til alle ISOBUS applikationer og til at styre en lang række handlinger. Mange funktioner står til rådighed uden at aktivere en licens: såsom tildeling af AUX (AUX-N) funktioner, automatisk skift for op til 200 sektioner (TC-SC) og behandling af applikationskort (TC-GEO).

## (TIM - TRAKTORREDSKABSSTYRING) TRACTOR IMPLEMENT MANAGEMENT.

Som den første traktorproducent på markedet har DEUTZ-FAHR modtaget TIM certificering. Dette tillader en tovejskommunikation imellem traktor og redskab. Som et resultat kan selve redskabet automatisk kontrollere en række af traktorens funktioner og tillader, at det kontrollerer kørehastighed og administrerer de hydrauliske fordelere, lift'en og kraftudtaget. TIM funktionen er endnu et nøgleelement mht. større effektivitet, mindre udmattelse og forbedret produktivitet.



↑ SDF Guidance yder førerne assistance: Hele dagen lang, under alle forhold, med pålidelig, høj nøjagtighed.



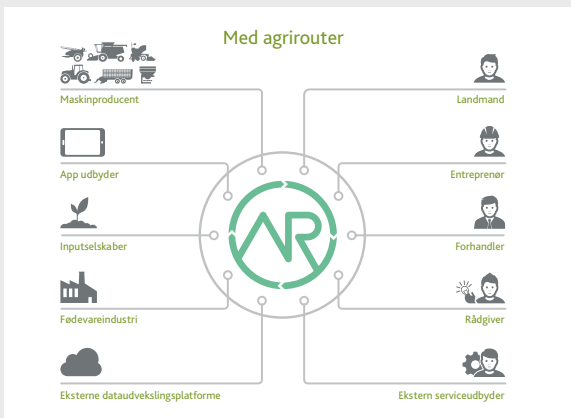
↑ Funktionen XTEND tillader visualisering af SDF Guidance eller lader dig kontrollere et ISOBUS redskab på en ekstern enhed, f.eks. en tablet.



↑ ISOBUS: Du kan tilslutte enhver redskabstype og drage fordel af forskellige ISOBUS funktioner.



↑ Den nye Serie 7 er AEF certificeret til forskellige funktioner og er endog allerede klar til TIM.



↑ Agrirouteren tillader at brugere kommunikerer fra forskellige anvendelsesområder og sikrer pålidelig dataudveksling.



↑ Forbind de 7 Serie TTV med din forhandler for at få hurtig og komfortabel support.



↑ SDF Fleet Management giver adgang

## Topmoderne teknologi for total tilslutning

Optimér handlingerne. Forøg effektivitet. Sammenkædning af maskiner med kontoret og enhver anden ekstern kilde forenkler forskellige arbejdsprocesser. SDF Smart Farming Solutions tilbyder praktiske løsninger for administration af nøgledata og for at være forbundet hele tiden. Brugeren kan til enhver tid frit tage sine egne valg og beslutninger, da alle data forbliver eget udelukkende af brugeren.

### SDF Fleet Management

Med den nye SDF Fleet Management applikation tilbyder SDF løsninger, som kan brugerdefineres, til realtidsadministration af nøgledata, som angår maskinens drift. Vores kunder drager i høj grad nytte af at have fuld kontrol over deres maskiner og af at være i stand til at administrere utal af vitale data, såsom sporingsdata vedrørende aktiviteter. SDF Fleet Management suite af applikationer er den centraliserede kontrolgrænseflade for analyse af telemetri-data fra DEUTZ-FAHR maskiner. Traktordata sendes i realtid over en mobil internetforbindelse til applikationen, som giver brugerne mulighed for at analysere, overvåge og endog optimere brugen af deres maskiner. "Kort-visningen" viser maskinernes eller en hel vognparks placering og status og kan også visualisere historikdata. Du kan, på forespørgsel, opsætte virtuelle hegn for at modtage advarsler, hvis en maskine forlader området. Fejlmeddelelser kan fremsendes til forhandlerens tekniske supportteam og anvendes til at forudsige svigt og reducere unødvendig maskine-nedetid. Takket være fjernsupportapplikationen kan forhandlere nemt tage adgang til iMonitor3, med førerens tilladelse, for at yde assistance omkring eventuelle driftsrelaterede spørgsmål eller problemer.

### SDF Data Management

Effektiv dataadministration bliver stadig vigtigere, for at optimere arbejdsprocesserne omkring bedrifts- og markadministration. SDF bruger standardfilformater såsom shape eller ISO-XML for en mere pålidelig dataudveksling. Dette giver brugere mulighed for altid at holde øje med hvad der foregår, med kohærente data der overføres på en koordineret måde.



Agrirouter en universal platform som tillader pålidelig og neutral dataudveksling imellem en lang række forskellige terminaler. Platformen forenkler dataudveksling og der igennem arbejdsprocesser og reducerer kontorets arbejdsbyrde og forbereder økonomisk effektivitet, så der frigives værdifulde resurser til andre aktiviteter. Som en neutral dataudvekslingsplatform er dette en løsning på en af de største forhindringer for digitalisering i landbrug og tillader landmænd og entreprenører at udveksle data imellem maskinapplikationer og landbrugsrelaterede softwareapplikationer fra forskellige producenter. Hver bruger kan skabe en gratis, personlig agrirouter-konto og konfigurere den individuelt. Stierne hvor til og hvor fra data overføres defineres af kun bruger i indstillingsmenuen. En liste over partnere og supplerende oplysninger kan findes på [www.my-agrirouter.com](http://www.my-agrirouter.com). Den nye 7250 TTV familie er allerede udstyret med den nødvendige hardware fra fabrikken og de nødvendige komponenter kan eftermonteres på de eksisterende DEUTZ-FAHR traktorer.

g til relevante maskindata når som helst.

# TOTAL ALSIDIGHED.

Den nye 7 serie TTV, den ultimative læssetraktor.

DEUTZ-FAHR ville ikke være, hvad det er i dag, hvis vores teknikere, udover at designe ekstraordinære maskiner, ikke var så engagerede i at gøre enhver maskine så alsidig som den overhovedet kan blive. I overensstemmelse hermed tilbyder DEUTZ-FAHR også et udvalg af frontlæsser-fabriksforberedelser kaldet "LIGHT Kit" og "READY Kit". For at skabe maksimal komfort er betjening af frontlæsseren fuldt integreret i MaxCom armlænet – som omfatter kontrol af frontlæsseren der indeholder en 3. funktion, dæmpningssystemet og det nemme steer fast steering-system.

- Profiline FZ80.1 frontlæsser
  - Over 4,5 m arbejdsøjde (afhængigt af dæk)
  - Mere end 3.750 dekanewton løsrivelsesmoment
- Hurtigt løft og høj komfort takket være
  - 210 l/min hydraulikpumpe
  - EasySteer fast steering-system
  - Justerbar PowerShuttle med Sense Clutch
  - Power Zero funktion



↑ Alsidighed i enhver situation.



↑ Klar til at stække ensilage. Med en tophastighed på 60 km/t vil du komme frem til dine næste destinationer hurtigere end nogensinde.



↑ Enorm arbejdsøjde på 4,5 m.

# FORENKLET VEDLIGEHOELSE.

Gennemtænkt, fra begyndelsen.

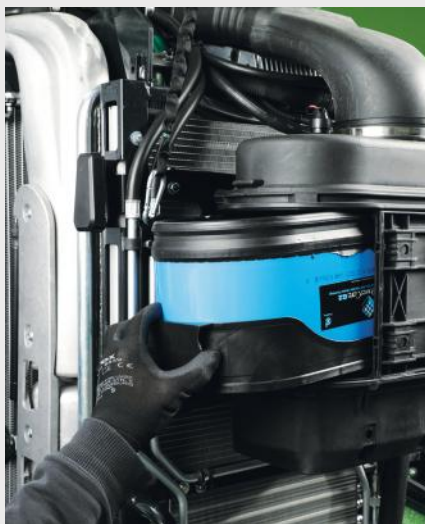
Intelligente løsninger for færre indgreb og kortere vedligeholdelsestider, som f.eks.:

- Forlængede olieudskiftningsintervaller
  - 1000 t eller hvert andet år motorolie
  - 2000 t eller hvert andet år transmissionsolie
  - 2000 t eller hvert andet år hydraulikolie
- Skueglas til visuel inspektion af følgende niveauer:
  - kølemiddel
  - hydraulikolie
  - transmissionsolie og olie i forreste kraftudtag
- Motoroliepinden kan nås uden at åbne motorhjelmen
- Udvendige trykluftstilslutningspunkter under højre indgangstrin til rengøring af:

- førerhuset (og de relevante filtre)
- hængslede kølere
- Handy batteriport i højre side
- Sikringstjek på tavlen direkte i førerhuset

Traditionelt er DEUTZ-FAHR traktorer nemme at vedligeholde. De forlængede serviceintervaller, reducerede nedetider og nem adgang til alle vedligeholdelsespunkterne forøger hver enkelt models generelle økonomiske effektivitet. Traktorerne i den nye 7250 TTV familie følger ikke blot denne tradition, men gør den endnu bedre.

**SDF ExtraCare udvidet garanti:** to disponible garantipakker, 3 år eller 3000 t og 5 år eller 5000 t.



TEKNISKE DATA	SERIE 7 TTV AGROTRON		
		7250 TTV	7250 TTV HD
<b>MOTOR</b>			
Model		Deutz TCD 6.1 L06	
Emissioner		Stage V	
Cylindre / kapacitet	nr / cc	6 / 6058	
Turbolader med ladeluftkøling		●	
E-Viskostatisk ventilator		●	
Indsprøjtningstryk (Deutz Common Rail)	bar	1600	
Max. effekt (ECE R120)	kW / hp	181/247	
Effekt ved mærkehastighed (ECE R120)	kW / hp	174/237	
Hastighed ved maksimal effekt	o/m	1900	
Maksimalt motoromdrejningstal (nominelt)	o/m	2100	
Max. moment	Nm	1072	
Hastighed ved maksimalt moment	o/m	1500	
Luftfilter med støvdugkast		●	
Udstødningsmotor Brake <sup>plus</sup>		○	
Brændstoftankkapacitet	l	505	
AdBlue-kapacitet	l	35	
Olieudskiftningsinterval	timer	1000	
<b>TTV TRANSMISSION</b>			
Model		TTV transmission T7560	TTV transmission T7780
Transmissionsudvekslingsforhold		1,3584	1,3402
Tophastighed 60 km/h ECO	o/m	1799	1830
Tophastighed 50 km/h SuperECO	o/m	1499	1535
Tophastighed 40 km/h UltraECO	o/m	1199	1220
Aktiv stilstand (PowerZero)		●	
Fartpilot	antal	2 i hver retning	
Kørestrategier (Auto / Avanceret Auto / PTO / Manuel)		●	
PowerShuttle med SenseClutch (5 kontroltrin)		●	
Olieudskiftningsinterval	timer	2000	
<b>HYDRAULIK OG OPHÆNG</b>			
Lastafhængig pumpekapacitet (standard)	l/min.	120	
Lastafhængig pumpekapacitet (ekstraudstyr)	l/min.	160 / 210	
Ren olie hydrauliksystem (separat hydraulisk kredsløb)		●	
Maksimal mængde udtagelig olie (maks. fyldning)	l	90	
Separat styrepumpen (dobbel)	l	58 + 28	
Hydrauliske hjælpekontrolventiler (standard)	antal	4	
Hydrauliske hjælpekontrolventiler (ekstraudstyr)	antal	5 bag / 1 eller 2 foran / 1 til front lift	
Hjælpeventiler med tids- og flowindstilling - proportionel aktivering		●	
PowerBeyond standardkoblinger		○	
PowerBeyond koblinger med flad side		○	
Automatiske stabilisatorer til nedre link (Hydrauliske eller mekaniske)		○	
Radar		○	
Bagmonteret ophængs løftekapacitet	kg	10000	11100
Udvendig betjening på bagskærmene		●	
Transportposition for nedre links		●	
Forreste ophæng med positionskontrol		○	
Forreste ophængs løftekapacitet	kg	5450	
Udvendig betjening på frontlift		○	
Automatisk øvre link foran		○	
Hydraulisk øvre link foran		○	
Hydraulisk øvre link bagtil		○	
Olieudskiftningsinterval	timer	2000	
<b>Kraftudtag</b>			
Bag-monteret PTO 540ECO / 1000 / 1000ECO		●	
Bagerste auto kraftudtag		●	
For-monteret PTO 1000 eller 1000 ECO		○	
For-monteret PTO DualSpeed 1000 / 1000ECO udskiftelig i InfoCentre <sup>pro</sup>		○	
Forreste auto kraftudtag		○	
<b>AKSLER OG BREMSER</b>			
Model		Dana M60L	Dana M60HD
Ophængt adaptiv foraksel		○	
Udvendige tørre skivebremser, foran		○	
Elektro-hydraulisk differentialespærre 100%		●	
ASM-system		●	
Klar til performancestyring med EasySteer funktion		○	
Styrevinkel	grader	52	
Bremseforstærker (PowerBrake)		●	
Elektronisk parkeringsbremse (EPB)		●	
Pneumatisk anhængerbremse med avanceret anhængerbremsestyring (aTBM)		○	
Hydraulisk anhængerbremse med DualMode funktion		○	

● = standard ○ = ekstraudstyr – = ikke tilgængelig

Max. hastighed på 50/60 km/h hvor dette er tilladt. Max. 40/50/60 km/t ved lave omdrejningstal iht. dækstørrelsen.

TEKNISKE DATA	SERIE 7 TTV AGROTRON		
		7250 TTV	7250 TTV HD
<b>ELEKTRISK SYSTEM</b>			
Spænding	V	12	
Standardbatteri	V / Ah	12 / 180	
Generator	V / A	14 / 200	
Startmotor	V / kW	12 / 3,1	
Udvendig stikkontakt:		●	
Grænseflade til redskaber 11786 (7-polet)		○	
Udvendig stikkontakt, 30 A		●	
<b>MAXI VISION 2 CAB</b>			
Mekanisk kabineaffjedring		●	
Pneumatisk kabineaffjedring		○	
Justerbare og teleskopiske bakspejle med lysdioder		●	
Justerbare og elektroniske bakspejle med lysdioder		○	
Klimaanlæg		●	
Automatisk A/C-system		○	
taglem		●	
Tag med stort udsyn "LowE"		○	
Tag med stort udsyn FOPS		○	
Multifunktionsarm læn med MaxCom joystick		●	
iMonitor3 med 12" eller 8"		○	
AutoTurn		○	
XTEND		○	
ISOBUS (med tilslutningspunkter fortil, bagude og i førerhus)		○	
TIM (Tractor Implement Management - Traktorredskabsstyring)		○	
VRC (Variable Rate Control - Variabel hastighedskontrol)		○	
SC (Section Control - Sektionsstyring) 200 sektioner		○	
MMI med 3 programmerbare genvejstaster		○	
SR20 RTK modtager		○	
CTM tilslutningsmodul		●	
Tilslutningsskinne med stikkontakt		○	
Lygtekontrolpanel (WOLP) med følg mig hjem funktion		●	
Comfortip Professional		○	
Max-Comfort Plus XL sæde med varmfunktion		●	
Max-Dynamic Plus DDS XXL sæde med 23° swivel, varme og dynamisk dæmpningssystem		○	
Max-Dynamic Evo DDS XXL sæde med syntetisk læder, 23° swivel, aktivt klimasystem og dynamisk dæmpningssystem		○	
Passagersæde		●	
Fabriksforberedelse til radio med antenne og 4 højttalere		●	
DAB+ Radio på højt niveau med Bluetooth og håndfri-funktion		○	
12x Halogen-arbejdslygter		●	
Op til 23x lysdiodearbejdslygter		○	
Op til 2x lysdioderotorlygter		○	
Lysdioderekørelygte		○	
iLock funktion		●	
<b>FRONTLÆSSER</b>			
Fabriksforberedelse til Light Kit		○	
Fabriksforberedelse til Ready Kit (inklusive HydroFix)		○	
Frontlæssermodel		ProfLine FZ80.1	
Overbelastningshøjde	mm	4500	4550
Slagkraft 900 mm før drejepunktet	daN	3770	
<b>DIMENSIONER OG VÆGT</b>			
Fordæk (min.)		420 / 85 R30	540 / 65 R34
Bagdæk (min.)		480 / 80 R46	650 / 85 R38
Fordæk (max.)		600 / 65 R30	600 / 70 R30
Bagdæk (max.)		900 / 60 R38	
Hjulafstand	mm	2918	
Længde	mm	4867 - 6271	
Højde	mm	3250 - 3300	
bredde	mm	2499 - 2990	
Frihøjde	mm	510 - 560	
Forakselbredde (flange til flange)	mm	1940	
Forakselbredde med udvendige tørre bremseskiver (flange til flange)	mm	2046	
Bagakselbredde (flange til flange)	mm	1890	
Egenvægt, front	kg	3640 - 4385	3715 - 4460
Egenvægt, bag	kg	5390 - 5940	5470 - 6015
Samlet egenvægt	kg	9030 - 10325	9185 - 10475
Hjulvægte		○	
Maksimalt tilladt akselbelastning, foran	kg	6000	6400
Maksimalt tilladt akselbelastning, bagpå	kg	11000	
Maksimalt tilladt vægt @ 60 kph	kg	15500	16000
Maksimal K80 redskabskoblingsbelastning - laveste position	kg	4000	

De tekniske data og figurerne er kun vejledende. Olieudskiftningens intervaller er også forbundet med toårige cyklusser. DEUTZ-FAHR er engageret i konstant at tilpasse produkterne efter dine krav og forbeholder sig derfor rettigheden til at foretage opdateringer uden forudgående varsel.

Kontakt venligst din forhandler, for at indhente yderligere oplysninger,  
eller besøg [deutz-fahr.com](http://deutz-fahr.com).

DEUTZ-FAHR er et mærket som tilhører  SDF

