

HYDRAULISK GRAVEMASKIN **SY135C**



SANY
GERMANY

MOTOR ISUZU AJ-4JJ1X
EFFEKT 73 KW /2000 RPM
DRIFTSVEKT 13800 KG
BAKKETRYKK 41, KPA
SKUFFEKAPASITET 0,53 M³



SOLIDE, FØRSTEKLASSES KOMPONENTER 08

Garanterer den enkleste og mest allsidige driften i alle slags arbeidsmiljø. En struktur som holder alle løftene.

LAVERE DRIVSTOFFORBRUK 04 | 05

Med perfekt justert motor og hydraulikk.

OPTIMALISERT KABIN 06 | 07

For høyest mulig oversikt og maksimal komfort.

VERKTØY FOR HØY YTELSE.

QUALITY CHANGES THE WORLD

SY135C er en av fem gravemaskinmodeller utviklet for det europeiske markedet, og tilfredsstillende høyeste krav og behov kundene har. Den solide strukturen og den forbedrede stabiliteten gjør det mulig for føreren å konsentrere seg om sitt arbeid, mens driften foregår på en sikker og effektiv måte.

FORENKLET SERVICE 09

Er et nøkkelverktøy for mer oppetid og reduserte kostnader.



ISUZU AJ-4JJ1X STAGE/TIER III

Kraften til SY135C kommer fra en Isuzu fire-sylindret, fire-takters, direkte innsprøytnings dieselmotor, med et høypresisjons filtersystem og et automatisk nedbremsingssystem. Med Stage/Tier III utslippsstandarder, følger motoren den miljøvennlige kursen til Sany-produkter.

NYSKAPENDE ELEKTROHYDRAULISK STYRINGSSYSTEM

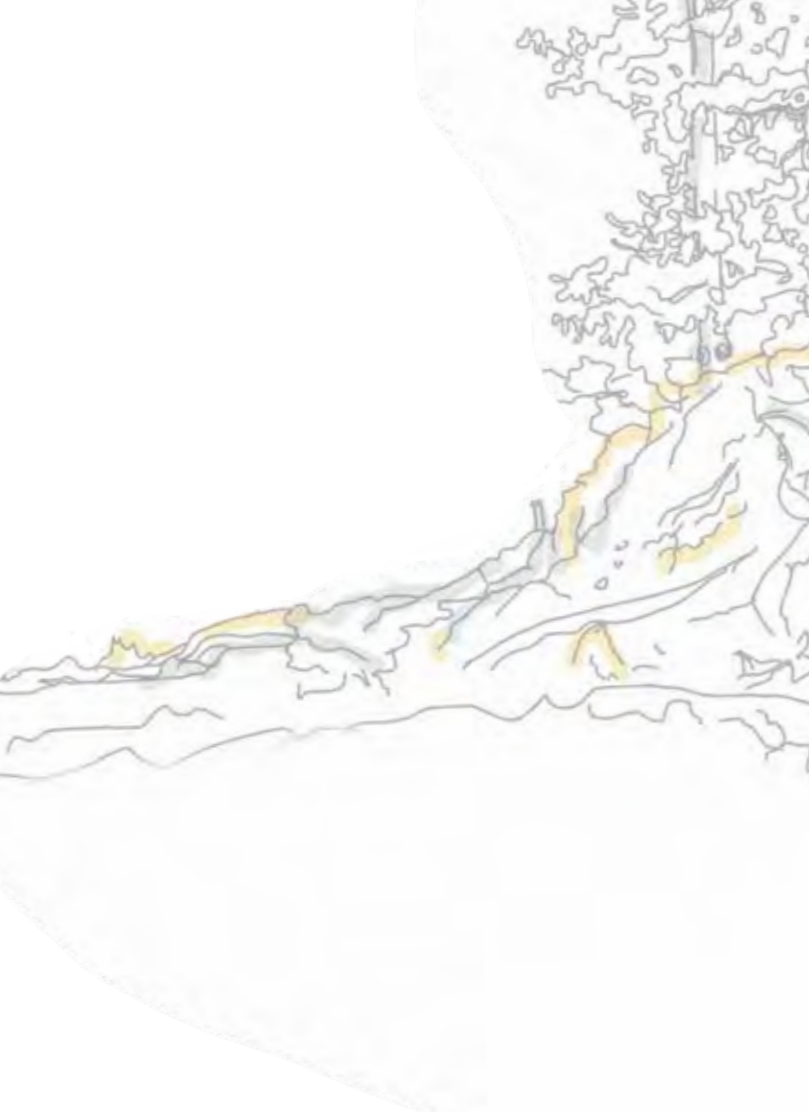
Med et dobbelpumpe, to-krets konstant effektstyringssystem kan motoren fullt utvikle sin makt til å gi en sterk betjeningskraft. Optimal driftsyteelse av motoren reduserer tap av kraft. Gjennom den elektriske styring (ESS-kontroll), motorhastigheten overvåking og kraftbegrensning regulering samt hydraulikkstyre (HSS-kontroll), kan motoren ha en sanntids-strøm sammen med de hydrauliske pumper, forbedre driftsproduktiviteten og redusere drivstofforbruket. En avansert datamaskin dynamisk kontroll system (CDCS) bestemmer motorutgangseffekt som per ekstern belastning etterspørselen, oppnå optimal styring av gravemaskin - eksternt belastningsdriftssystem.



DER EFFEKTIVITET TILFREDSSTILLER ØKONOMISKE KRAV.

Maskinen er utstyrt med en Isuzu AJ-4JJ1X motor og forbedrede hydrauliske systemer, og arbeider med høyeste effektivitet. Et automatisk retardasjonssystem muliggjør en drivstoffbesparelse på 5-10% ettersom det bringer motoren ned til tomgang etter 3,5 sekunder, etter at arbeidet stopper. Med Isuzu dieselmotor med Stage/Tier III emisjonsnormer, er SANY sitt miljøansvar bevisst for å redusere utslipp og forbruk.





ROM MED UTSIKT
Stort synsfelt for trygg drift.



ENKEL TILGANG
Ut og inn på en enkel måte.



HIGHTECH
styring ved fingertuppene.



HER VIL DU LIKE DEG.

ERGONOMISK OG KOMFORTABEL MED LITE KABINSTØY

SANYs optimaliserte kabin muliggjør oversikt hele veien rundt og er utformet for å støtte operatørens naturlige handlingsområde. Romslig benplass og et regulerbart sete står i sentrum for komforten, og støtter et utmerket arbeidsmiljø og økt produktivitet.



TOPP YTELSE
under alle forhold.

EN STRUKTUR SOM HOLDER ALLE LØFTER.

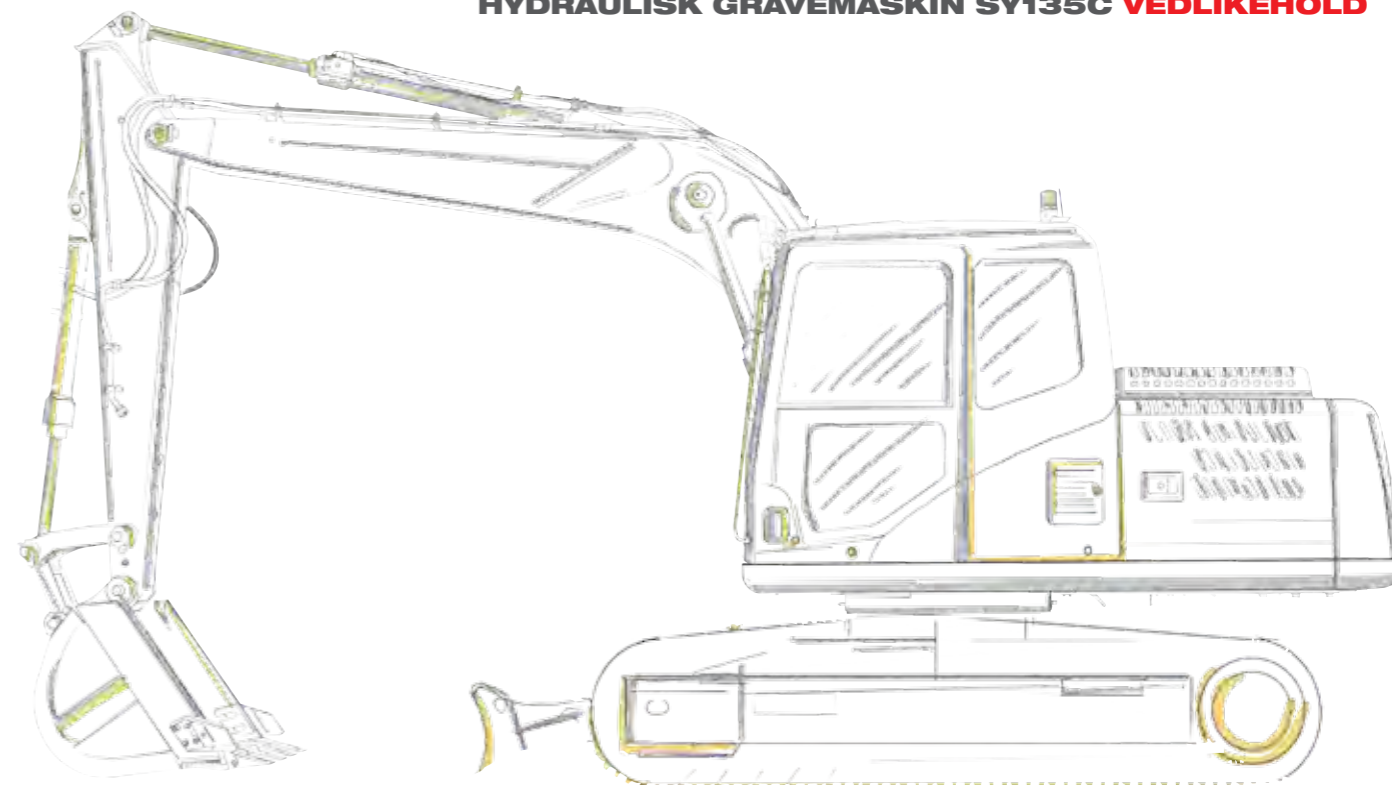
SANY hydrauliske gravemaskiner er konstruert og utviklet for å yte i de aller tøffeste arbeidsvilkårene. En robotsveiseprosess sikrer nøyaktig fremstilling av en sterk og holdbar maskin. I intense testsekvenser må produktene bestå strenge testprosedyrer og bevise sin pålitelighet, holdbarhet og levetid før de blir levert til kunden.

UNDERVOGN

X-formet utforming, som benytter boksstruktur med høy styrke og holdbarhet, gir utmerket torsjon og vridningsbestandig ytelse. Løpehjul, bæreruller og ledehjul har forseglet smøring som gir en høyere levetid samt lavere støynivå.

FORSTERKET BOM OG ARM

Strukturen i bommen og stikken til SY135C har blitt fullstendig omkonstruert. Med vekt på å redusere spenningspunkter til et minimum, går både bom og arm gjennom grundig tretthets- og felttesting. Med dette har SANY troen på å anvende sine maskiner i alle slags krevende arbeidsmiljø.



FORENKLET SERVICE
med dører på bakkenivå.



ENKELT VEDLIKEHOLD.

Førerens komfort og sikkerhet er egenskaper som SANY legger stor vekt på, alltid med sikte på å skape den optimale arbeidsatmosfæren for kunden. Forenklet vedlikehold og service på SANY hydraulisk gravemaskin har en effektiv virkning på redusert tid og kostnad. Utformingen av SY135C lar deg trygt utføre service fra bakkenivå. De grupperte filtrene er tilgjengelig med bare en dør.

42

Spareparts

40

38

36

34

32

30

28

26

24

22

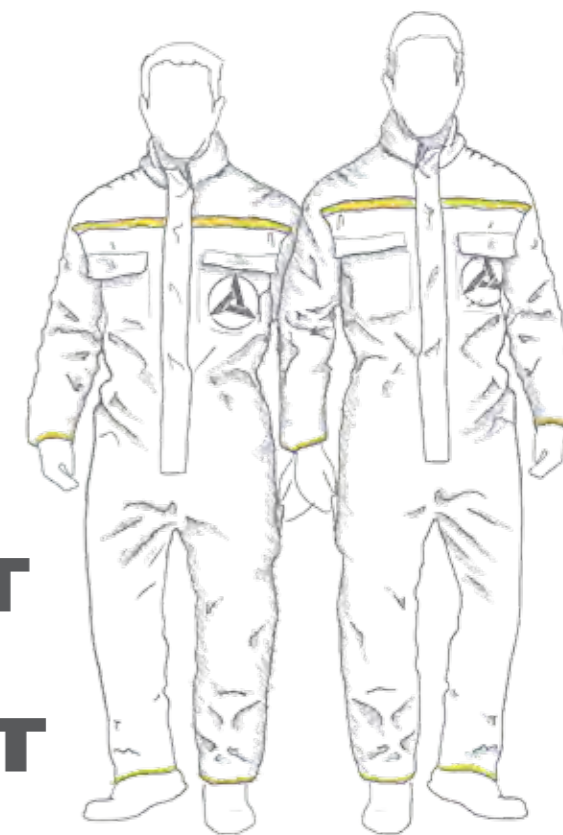
DIN VERDI ER VÅRT ENGASJEMENT.

VALUE PLUS

SANY tilbyr tilpassede tjenester og produkter for å tilfredsstille de høyeste krav. Vi fortolker verdi som vårt løfte til deg og som vi tar sikte på å gjenspeile det i alt vi gjør.



- Europeisk FOU
- Førsteklasses kundestøtte
- Best avkastning på investeringen
- Raske og skreddersydde løsninger
- Førsteklasses distribusjonsnett
- Utvalgte og markedsutprøvde komponenter
- Kontinuerlig forbedring og utvikling
- Kvalitetsdrevne produksjonsprosesser
- Produksjonskompetanse
- Inngående bransjekunnskap
- Satsing på miljøvennlige og trygge løsninger



UTMERKET YTELSE. UTMERKET SUPPORT.

Kjøpet av SANY gravemaskin SY135C er bare begynnelsen på et nært forhold til SANY og deres autoriserte forhandlere. SANY Tyskland forstår betydningen av utmerket kundestøtte, og organisasjonen har forpliktet seg til å redusere nedetid og maksimere verdien av produktene. SANY Germany's forhandlere er nøye utvalgt og opplært til å gi den beste kundeservicen innen sektoren containerhåndteringsmaskiner. Deres serviceteam er der for å støtte deg, når som helst, hvor som helst ditt SANY-utstyr arbeider. SANY Germany støtter alle servicepartnere med et stort delelager i Tyskland, og sikrer tilgjengelighet av deler og korte ledetider. SANY tar i bruk de fleste moderne kommunikasjons- og administrasjonssystemer, noe som gjør det mulig å enkelt fange opp enhver forespørsel kundene våre har. SANY gir plass for individuelle løsninger og bestreber seg på å vokse med sine kunders virksomheter.

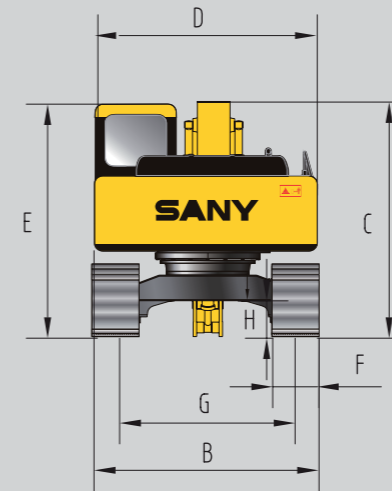
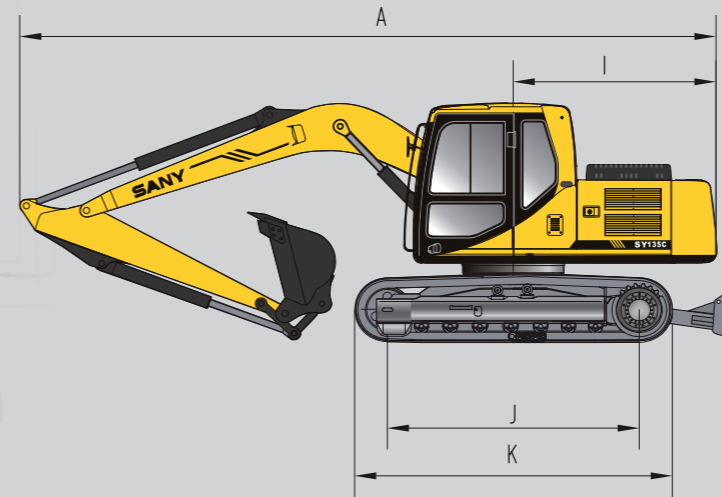


SPESIFIKASJONER

MOTOR	
Modell	Isuzu AJ-4JJ1X
Volum (l)	2,999
Motorkraft ved nominelt motorturtall (kW/rpm)	73/2000
Maks. dreiemoment (NM @ rpm)	378/1600

HYDRAULISK SYSTEM	
Type	Positivt styringssystem
Antall valgbare arbeidsmodi	4
Hovedpumpe	
Type	Stempelpumper med variabel kapasitet
Maksimal flyt (l/min)	2*121
Hydraulikkmotorer	
Forskyvbarhet	2 * aksial stempelmotor med parkeringsbrems
Svinging	1 * stempelmotor med svingholdebremser
Innstilling av avlastningsventil	
Implementeringskretser	31,3mpa 306kg/cm ² 4 539 psi
Kjørekrets	34,3mpa 336kg/cm ² 4 974 psi
Svingkrets	25mpa 245kg/cm ² 3 625 psi
Tungløftkrets	31,3mpa 306kg/cm ² 4 539 psi
Pilotkrets	3,9mpa 38kg/cm ² 565 psi
Hydrauliske sylindere	
Bomsylinderdiameter x slaglengde (mm)	105*990
Armsylinderdiameter x slaglengde (mm)	115*1175
Skuffesylinderdiameter x slaglengde (mm)	100*885
Skjærsylinderdiameter x slaglengde (mm)	130*145

SERVICEÅFYLLINGSKAPASITETER (l)	
Drivstofftank	240
Motorkjølevæske	22
Motorolje	13,2
Svingdrev	3
Endedrev (hver side)	2,6
Hydraulikkoljetank	150



DIMENSJONER

GJENSTAND	mm
A transportlengde	7700
B transportbredde	2550
C transporthøyde	2815
D overvoignbredde	2490
E blad høyde	471
F standard belteskobredde	600
G beltemål	1990
H minimum bakkeklaring	425
I bakendesvingradius	2205
J senteravstand for kjedehjul	2930
K total lengde for undervogn	3665
Bomlengde	4600
Armlengde	2500

UNDERVOGN	
Belteskobredde (mm)	600
Antall beltesko (per side)	44
Bærerulle (per side)	2
Belterulle (per side)	7

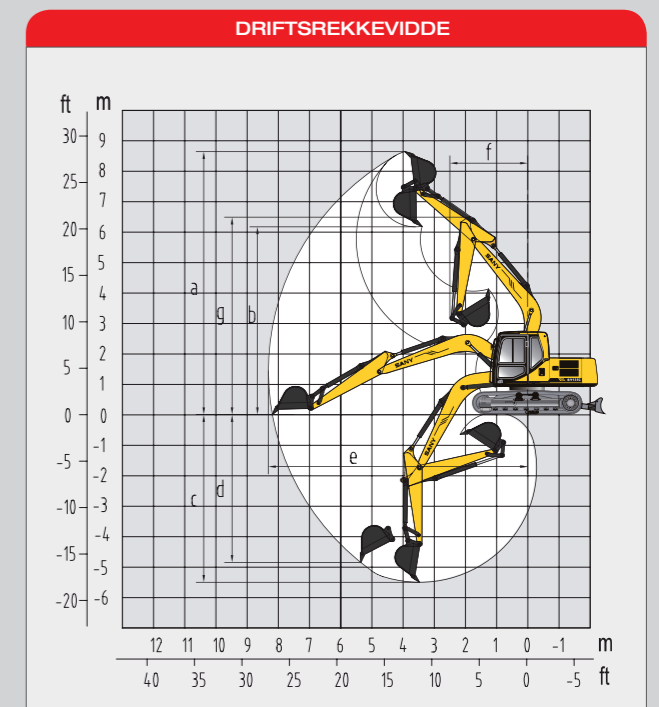
ARBEIDSVEKT	
Driftsvekt med standard skuffe, fulle, 75 kg fører (ISO)	
Driftsvekt (kg)	13875kg
Marktrykk (kPa)	41,7 kPa

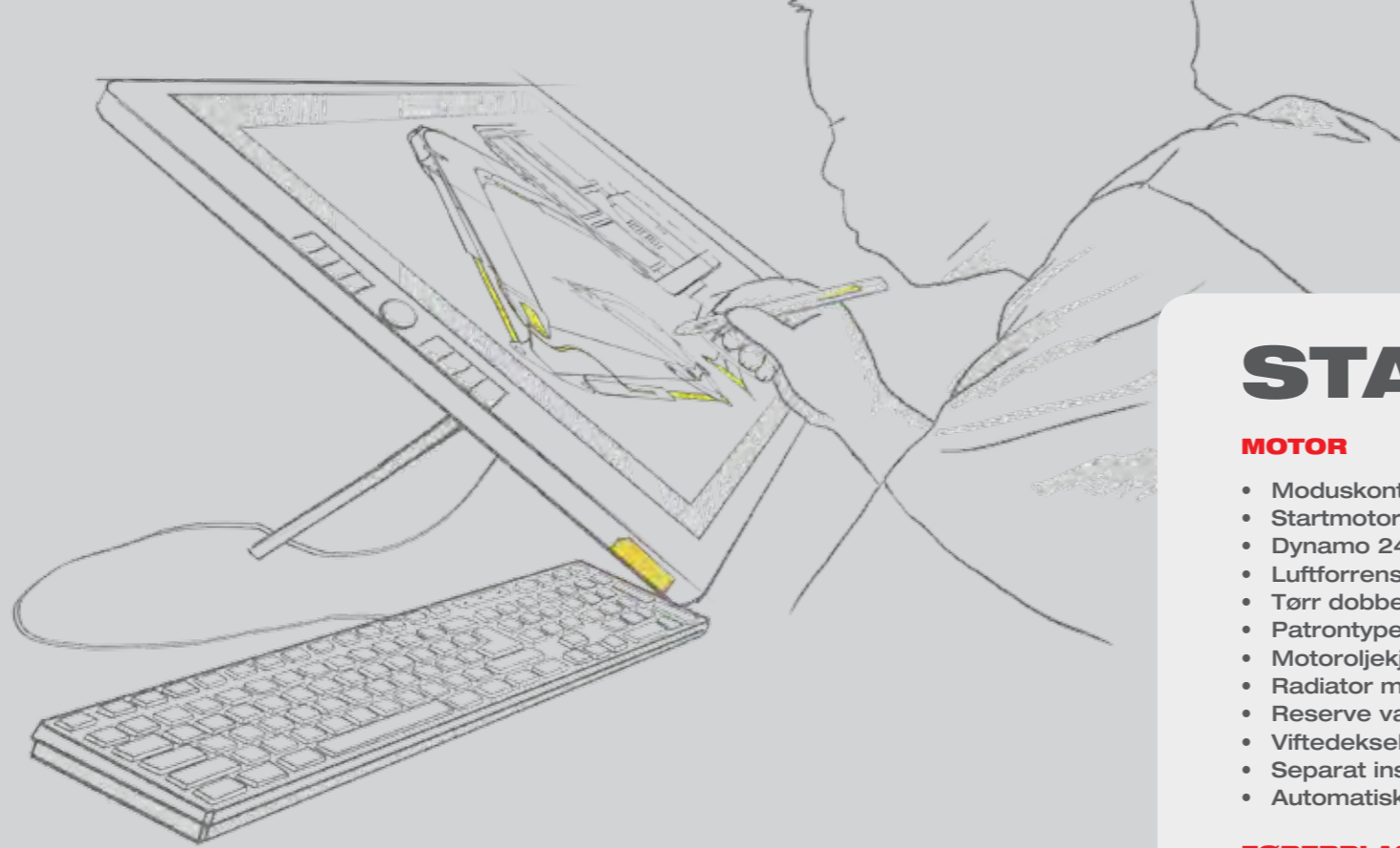
Kjøring	
Kjørehastighet (lav/høy) (km/t)	3,5/ 5,5
Maksimal kjøreeffekt (kN)	110
Klatreevne	70%/35°

Svinging	
Svingehastighet (rpm)	12

Gravekraft	
Skuffegravekraft (kN)	92
Armgravekraft (kN)	66

GJENSTAND	mm
A Maks. gravehøyde	8645
B Maks. dumpehøyde	6175
C Maks. gravedybde	5500
D Maks. vertikal gravedybde	4850
E Maks. graverekkevidde	8290
F Min. svingradius	2500
G Høyde ved min. svingradius	6500





LØFTEKAPASITET

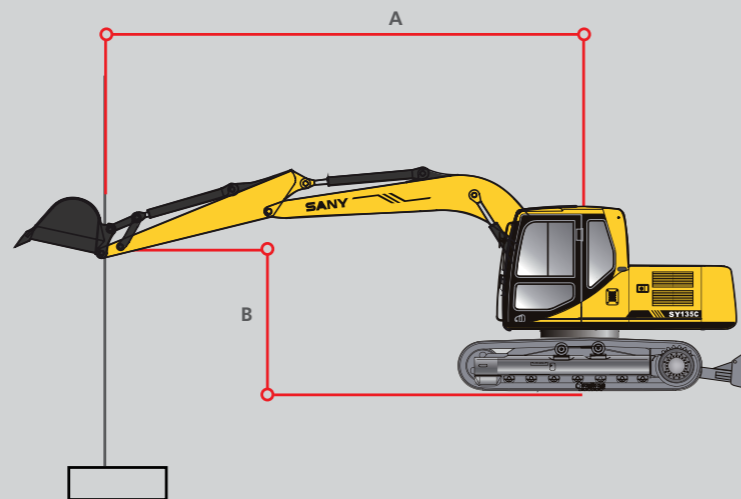
Armlengde: 2500mm



Belastning over side



Belastning over front



A \ B	6,0m		4,5m		3,0m	
6,0m						
3,0m	1750	1250	2600	1900	4250	3250
0m	1650	1100	2350	1650	3800	2800
-3,0m	1650	1100	2650	1650		2550

STANDARD UTSTYR

MOTOR

- Moduskontroll (H, S, L og B)
- Startmotor 24V/5KW
- Dynamo 24V/50A
- Luftforrensner
- Tørr dobbelfiltrerende luftrensner
- Patronstype motoroljefilter
- Motoroljekjøler
- Radiator med beskyttende skjerm
- Reserve vanntank for radiator
- Viftedeksel
- Separat installert motor
- Automatisk tomgangssystem

FØRERPLASS

- ROPS-samsvarende kabin
- Støystålstrukturert kabin
- Laminert glass
- 6 silikongummi dempingsstøtte
- Taklukedør, øvre frontvindu og venstre vindu og venstre vindu
- Bakrute, nødutgang
- Vindussvisker med spyler
- Justerbart hellende sete med justerbart armlene
- AM-FM-radio med digital klokke
- Fothviler og gulvmatte
- 2 høyttalere
- Sladrespeil
- Sikkerhetsbelte
- Koppholder og askebeuger
- Kabinlys
- Oppbevaringsboks, litteraturbag
- Hydraulisk sperrestyring
- Helautomatisk klimaanlegg
- Førerhusvisir
- 12 V kontakt

HYDRAULISK SYSTEM

- Arbeidsmodus-valgbryter
- Styreventil med hovedavlastningsventil
- Reserve oljemunning for reguleringsventil
- Oljesugefilter
- Oljereturfilter
- Pilotfilter
- Slangebruddsventil for bom
- Slangebruddsventil for arm

UNDERVOGN

- Kjørebremser
- Kjøremotorvern
- H-beltføringsmekanisme

- Hydraulisk beltestrammer
- Boltet kjedehjul
- Dobbel bærerulle og belterulle
- Forsterket belteplate med bolt og forsegling
- 600 mm beltesko
- Bunndekkplate

SVINGPLATTFORM

- Hydraulisk oljenivåmåler
- Verktøykasse
- Sladrespeil (H og V)
- Svingbrems
- Motvekt

FRAMRE ARBEIDSUTSTYR

- Bolt med flens
- Skuffeklaringsjustering
- Sveiset skuffeledd
- Sentralt smørepunkt
- Støvringforsegling av skuffebolt
- 4,6 m helsveiset boksarm
- 2,5 m helsveiset boksarm
- 0,53m³ standard skuffe

ALARM & INDIKATORLAMPER

- Motoroljetrykk
- Motorkjølevæsketemperatur
- Drivstoff, lavt nivå
- Spenning høyere enn spesifisering
- Motor overhastighet
- Auto-tomgangs motoroppvarming
- Høy/lav hastighet
- Gassposisjon feil
- Overbelastningsvarsler

OVERVÅKNINGSSYSTEM

- Timeteller
- Drivstofftanknivåmåler
- Motorkjølevæsketemometer
- Motoroljetrykkmåler

ANDRE

- Standard batteri
- Låsbart motordeksel
- Låsbart tanklokk
- Anti-skli-film
- Rekkverk gangvei
- Merke for kjøreretning
- Håndfettpresse

ADDR Sany Germany GmbH
Sany Allee 1, D-50181 Bedburg
TLF 0049 2272 90531 100
FAKS 0049 2272 90531 109
E_POST info@sany-germany.de
NET www.sany-germany.de

Ikke alle produkter er tilgjengelige i alle markeder. I samsvar med vår policy om kontinuerlig forbedring, forbeholder vi oss retten til å endre spesifikasjoner og design uten forvarsel. Illustrasjonene viser ikke nødvendigvis standardversjonen av maskinen.