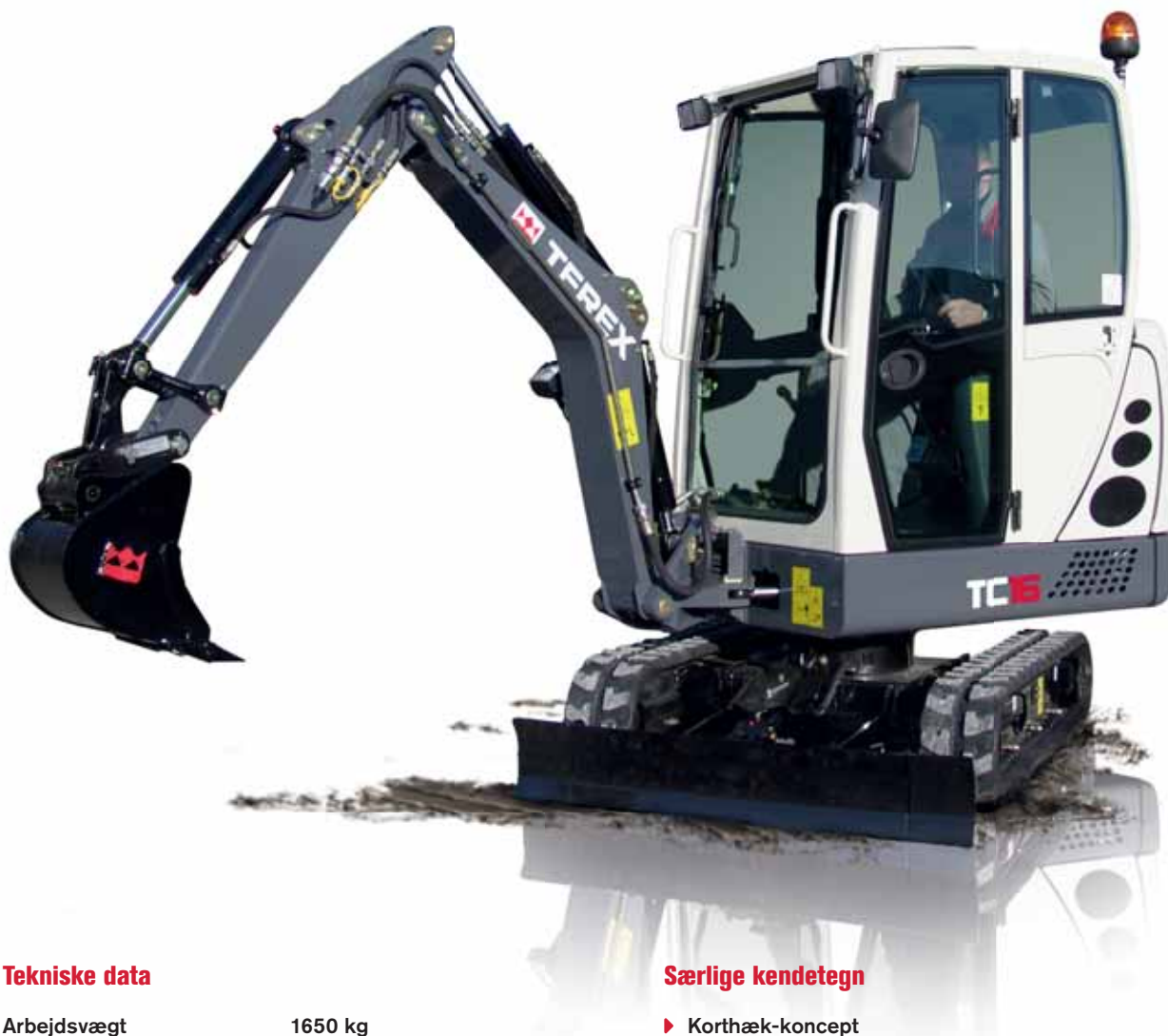


MINIGRAVEMASKINE



Tekniske data

Arbejdsvægt	1650 kg
Motorydelse	13,1 kW (18 hk)
Skovlindhold	21-91 l
Gravedybde	2,2 / 2,4 m
Rækkevidde	3,9 / 4,08 m

Særlige kendetegn

- ▶ Korthæk-koncept
- ▶ Bredt blad til planeringsarbejde
- ▶ Udligger med gennemgående monteret nakkecylindre, til perfekt beskyttelse af cylinder og til endnu flere anvendelsesmuligheder
- ▶ Komfortkabine med perfekt fuldt udsyn
- ▶ Knickmatik®, muliggør gravning direkte langs mure
- ▶ Stort udvalg af arbejdsværktøjer, som er testet i praksis

WORKS FOR YOU.™

TEKNISK BESKRIVELSE

MOTOR

Fabrikat	Mitsubishi, L3E
Type	3 cylindret dieselmotor, EPA/Tier 4 Final (2008)
Arbejds måde	4-takt hvirvelkammer-indsprøjtning
Cylindervolumen	952 cm ³
Ydelse iht. ISO 9249 ved 2200 min ⁻¹	13,1 kW (18 hk)
Drejningsmoment	55 Nm ved 2100 min ⁻¹
Kølesystem	Vand

ELEKTRISK ANLÆG

Driftsspænding	12 V
Batteri	12 V / 74 Ah
Generator	12 V / 40 A
Starter	12 V / 1,7 kW

KØRETRANSMISSION

1-trins hydrostatisk køretransmission med aksialstempel-motor og reduktionsgear, fuldt indkapslet. „Straight-Travel“-funktion Kørebremseventil til kørsel ned ad bakke.

Kørehastighed, frem og tilbage	0-2,4 km/h
Stigningsevne	maks. 60 %
Trækkraft	1160 daN

UNDERVOGN

Vedligeholdelsesfri bælteundervogn. Hovedhjulsfjedring med hydraulisk kædespænding. Seriemæssig mekanisk breddeindstilling af undervognsholdere.

Indstillingsområde (udvendige kanter på bælter)	990-1340 mm
Bredde gummibælter / stål bælter	230 mm
Undervognslængde (afstand turas - styrehjul)	1130 mm
Undervognslængde (samlet)	1490 mm

DOZERBLAD

Kørselsafhængig, fintfølede, styrbar med separat håndtag.

Bredde x højde	1340 x 235 mm
Under planum	160 mm
Over planum	200 mm
Skræntvinkel	25°

STYRETØJ

Uafhængig enkeltstyring af bælter, også med modsat omløbsretning. Fintfølede betjening via håndtag, kombineret med fodpedaler, fodstøtte på pedalkonsol.

KRØJEVÆRK

Hydrostatisk drev, fungerer samtidig som slidfri bremse. Indvendigt fortanet drejekrans.

Drejehastighed	0-10 min ⁻¹
----------------	------------------------

KNICKMATIK®

Parallel sidejustering ved fuld gravedybde

Knækvinkel / sideforskydning mod venstre	60° / 370 mm
Knækvinkel / sideforskydning mod højre	60° / 510 mm

PÅFYLDNINGSMÆNGDER

Diesel-tankindhold	30 l
Hydrauliksystem (inkl. tank 25 l)	35 l



DRIFTSDATA, STANDARDUDSTYR

Transportvægt (inkl. skovl)	1650 kg
Driftsvægt iht. ISO 6016 (med fører)	1725 kg
Total længde (kørestilling)	2500 mm
Total længde (anhængertransport)	3800 (3720*) mm
Total højde (kørestilling)	2390 mm
Total bredde (bælter kørt ind)	998 mm
Overvogn hækradius	1130 mm
Overvogn frontradius	1250 mm
Arbejdsområde 180° / 360°	2370 / 2500 mm
Frihøjde	170 mm
Brydekraft (ISO 6015)	14400 N
Rivekraft (ISO 6015)	9300 (8300*) N
Specifikt jordtryk (gummibælte)	0,27 daN/cm ²

HYDRAULIK

Transportkapacitet	33+ 19 l/min
Arbejdsdruk	165 bar

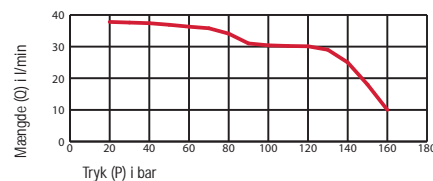
Arbejdshydraulik: Dobbelt konstantpumpe med integreret ydelseskontakt. Lastafhængig flowfordeling (LUDV) for alle arbejdsbevægelser og drev. Alle bevægelser kan udføres samtidigt.

Tilbageblømsmonteringsfilter med elektrisk smudsindikator, fuldstrømsfiltrering. Seriemæssig højtydende blokhydraulikoliekøler. Udligger-, arm- og knækcyliner med tosidet slutpositionsdæmpning, påfyldning skovl med ensidet slutpositionsdæmpning.

Seriemæssig trykløst tilbageløb. Alle funktioner kan styres proportionalt. Servo-gravebetjening med 2-arms-krydsstyring. Sikkerhedsafbrydelse af alle funktioner, når føreren stiger ud.

Seriemæssig styrekreds for arbejdsværktøj:

Diagrammet viser ydelsen, som står til rådighed ved tilslutningskoblingerne.



KABINE

Rummeligt, lydisoleret stålkabine med fuldt udsyn, FOPS** (iht. ISO 3449) og TOPS (iht. ISO 12117) testet. 2 lige store døre. Sikkerhedsruder, grøntonede termovinduer. Tag-termovindue, bronzetonet. Panoramabagvindue. Gasfjederstøttet forrude med låsbar ventilationsstilling, kan skubbes ind under kabinetaget. Vinduesviskeranlæg. Handskerum. Klargjort til indbygning af radio. Sidespejl til venstre.

Kabinevarme med forrudeafrimning vha. kølevandsvarmeveksler med 2-trins blæser, ventilation om sommeren.

Førersæde FSP010 med stofbetræk, sikkerhedssele.

Instrumentbræt til højre for førersæde, optisk og akustisk advarselsudstyr, driftstimetæller, kombiinstrument med stort tankur.

Arbejdslys halogen H-3.

Lydeffektniveau L_{WA} 93 dB (A)

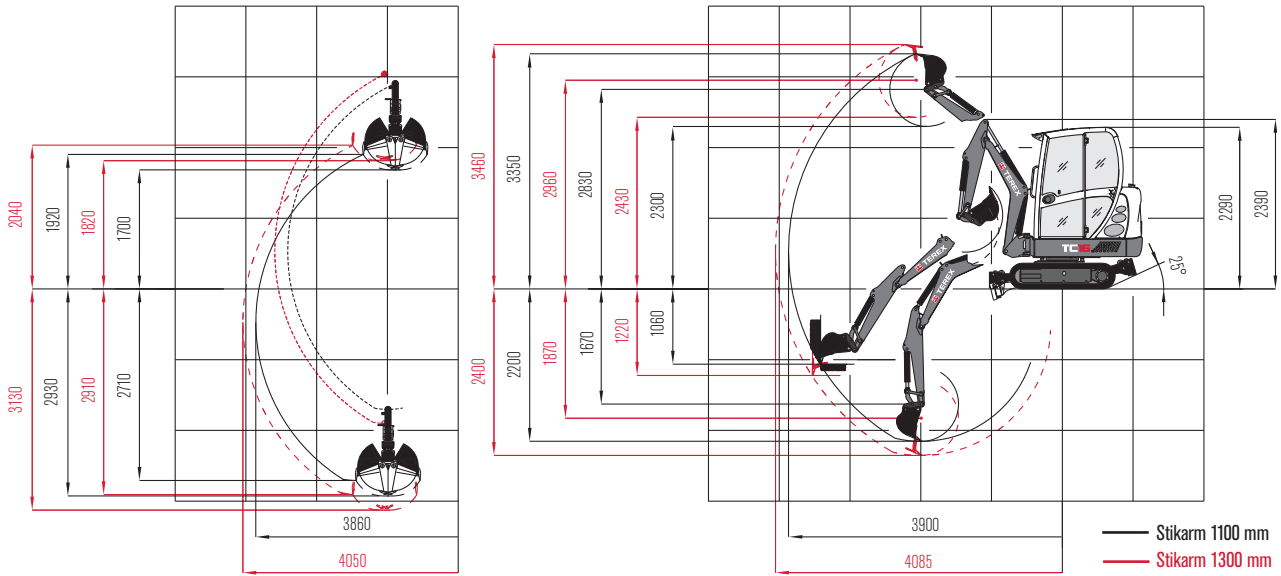
Lydtrykniveau L_{PA} 78 dB (A)

Målt i dynamisk målecyklus iht. EU-direktiv 2000/14/EF.

*ved stikarm 1300 mm (ekstraudstyr)

**FOPS kun med tagvinduesgitter (ekstraudstyr)

GRAVEKURVER & MÅL: MONO-UDLIGGER



LØFTEKAPACITET

Højt skovdrejepunkt Stikarm 1100 mm		Lastafstand fra midten af krøjkranen															
		1,5 m				2,0 m				2,5 m				3,0 m			
		VA		VE		VA		VE		VA		VE		VA		VE	
	på langs	på tværs	på langs	på tværs	på langs	på tværs	på langs	på tværs	på langs	på tværs	på langs	på tværs	på langs	på tværs	på langs	på tværs	
2,0 m	A	-	-	-	-	0,56	0,47	0,56	0,37	0,54	0,38	0,54	0,29	-	-	-	-
	V	-	-	-	-	0,38	0,46	0,38	0,32	0,34	0,37	0,34	0,24	-	-	-	-
1,0 m	A	0,89	0,79	0,89	0,69	0,70	0,50	0,70	0,39	0,56	0,37	0,56	0,27	0,35	0,32	0,35	0,21
	V	0,54	0,77	0,54	0,60	0,38	0,49	0,38	0,32	0,28	0,36	0,28	0,23	0,19	0,30	0,19	0,19
0 m	A	0,92	0,71	0,92	0,49	0,64	0,47	0,64	0,33	0,44	0,35	0,44	0,25	0,31	0,31	0,31	0,20
	V	0,59	0,69	0,59	0,41	0,34	0,46	0,34	0,28	0,23	0,34	0,23	0,21	0,18	0,29	0,18	0,18
-0,75 m	A	0,64	0,61	0,64	0,42	0,46	0,46	0,46	0,31	0,33	0,33	0,33	0,24	0,22	0,30	0,22	0,19
	V	0,50	0,61	0,50	0,37	0,29	0,46	0,29	0,27	0,23	0,33	0,23	0,20	0,17	0,28	0,17	0,17

Højt skovdrejepunkt Stikarm 1300 mm		Lastafstand fra midten af krøjkranen															
		1,5 m				2,0 m				2,5 m				3,0 m			
		VA		VE		VA		VE		VA		VE		VA		VE	
	på langs	på tværs	på langs	på tværs	på langs	på tværs	på langs	på tværs	på langs	på tværs	på langs	på tværs	på langs	på tværs	på langs	på tværs	
2,0 m	A	-	-	-	-	-	-	-	-	0,45	0,46	0,45	0,29	0,35	0,32	0,35	0,22
	V	-	-	-	-	-	-	-	-	0,30	0,45	0,30	0,27	0,21	0,30	0,21	0,21
1,0 m	A	-	-	-	-	0,64	0,61	0,64	0,44	0,40	0,39	0,40	0,28	0,35	0,32	0,35	0,21
	V	-	-	-	-	0,40	0,61	0,40	0,36	0,28	0,39	0,28	0,26	0,23	0,30	0,23	0,19
0 m	A	0,99	0,78	0,99	0,53	0,61	0,53	0,61	0,36	0,44	0,37	0,44	0,27	0,32	0,31	0,32	0,20
	V	0,58	0,75	0,58	0,45	0,36	0,50	0,36	0,32	0,26	0,37	0,26	0,24	0,21	0,29	0,21	0,18
-0,75 m	A	0,68	0,77	0,68	0,50	0,49	0,51	0,49	0,34	0,35	0,37	0,35	0,25	0,25	0,30	0,25	0,19
	V	0,50	0,74	0,50	0,47	0,35	0,51	0,35	0,30	0,29	0,37	0,29	0,23	0,20	0,28	0,20	0,17

Alle angivne værdier i ton (t) er beregnet iht. ISO 10567 og indeholder en stabilitetsfaktor på 1,33 eller 87% af den hydrauliske løftekapacitet. Alle værdier er beregnet med hurtigskifte, dog uden skovl. Ved monteret arbejdsværktøj reduceres de tilladte nyttelaster med arbejdsværktøjets egenvægt.

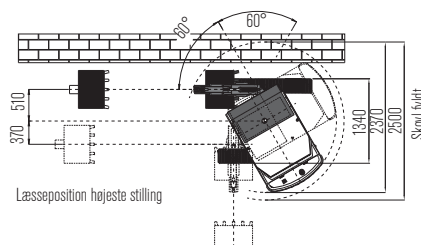
Udstyr: Gummibælte.

Forkortelser: VA = indstillelig undervogn kørt ud, VE = indstillelig undervogn kørt ind, A = afstøttet, V = bevægelig

MÅL

Arbejdsindretning:

Mono-udligger med stikarm 1100 mm



ARBEJDSUDSTYR

SKOVL

Dybdeskovl, SW	250 mm bred, indhold 24 l
Dybdeskovl, SW	300 mm bred, indhold 30 l
Dybdeskovl, SW	400 mm bred, indhold 44 l
Dybdeskovl, SW	500 mm bred, indhold 55 l
Dybdeskovl, SW	600 mm bred, indhold 71 l
Planerskovl, SW	1000 mm bred, indhold 91 l
Planerkipskovl, SW	850 mm bred, indhold 61 l

EKSTRAUDSTYR

UDLIGGERVARIANTER

Mono-udligger, med forlænget stikarm 1300 mm

KÆDEVARIANTER

Stålbælte, 230 mm bredt

HYDRAULIK

Terex „fingertip“-styring (elektrisk-proportional) for ekstra styrekreds til arbejdsværktøj på højre joystick, betjening med rulle	Terex „fingertip“-styring (elektrisk-proportional) med 2. ekstra styrekreds på venstre joystick, betjening med rulle
Rørbrudssikring/lastholdeventil for udligger med lastalarm	2. ekstra styrekreds (f.eks. for sortergreb), fodpedal
Rørbrudssikring/lastholdeventil for stikarm	Bio-olie-påfyldning ester-basis HLP 68 (Panolin)

FØRERPLADS

Førersæde MSG 20 (basisudførelse), stofbetræk, sikkerhedssele, førervægt indstillelig

GRAB

Dobbelt skovlgrab GL 1250, pendulbremse skålsæt 250 mm bredt, indhold 45 l
Udkast

YDERLIGERE ARBEJDSREDSKABER

Hydraulikhammer	Monteret fræser
Jordbor	Hurtigskifteadapter til hydraulikhammer
Lastkrog, påskruelig ved skovlstang	Yderligere arbejdsredskaber kan bestilles

FØRERKABINE

Halvtag-kabine (regnbeskyttelse)	FOPS - tagvinduesgitter
Arbejdslys på kabine, foran til højre	Arbejdslys på kabine, bagved til højre
Arbejdslys på udligger	Radio-indbygningssæt (højtaler)
Tyverisikring, koderet nøgle (startspærre)	Tyverisikring elektronisk, betjening med tastatur
Gult rotorblink	Akustisk advarselsindretning "Kørsel", horn afbrydeligt

YDERLIGERE EKSTRAUDSTYR

Mekanisk hurtigskiftanordning	Hurtigt køretrin 0-4,5 km/h
Mekanisk hurtigskift (original „Lehnhoff“), type MS01	Beskyttelsesteg med arbejdslys (vægtreduktion: 80 kg)
Krantravers	Optankningspumpe elektrisk
Felasto bundplader	Speciallakering/foliebeklædning
Ekstra arbejdslys, på udligger	Front-dozerblad - lang udførelse
Hæk-rambeskyttelse	Yderligere ekstraudstyr kan bestilles

www.terex.com/construction

Gyldig fra: 01. januar 2011. Produktbeskrivelser og priser kan til enhver tid og uden varsel ændres. Fotos og / eller tegninger i dette dokument fungerer kun som illustration. Anvisninger om korrekt anvendelse af dette udstyr findes i den tilhørende driftsvejledning. Manglende overholdelse af driftsvejledningen ved anvendelse af vores produkter eller anden uagtsom adfærd kan medføre alvorlig tilskadekomst eller død. Til dette produkt ydes der udelukkende den pågældende, skriftligt angivne standardgaranti. Terex yder derudover ingen yderligere garanti, hverken udtrykkeligt eller stiltiende. Betegnelserne for de angivne produkter og ydelser er mærker, servicemærker eller handelsmærker fra Terex Corporation og/eller datterselskaber i USA og andre lande. Alle rettigheder forbeholdes. "Terex" er et registreret varemærke for Terex Corporation i USA og mange andre lande. Copyright © 2014 Terex Corporation (R7_250914)
Bestillingsnr.: TEREX555DA

Terex Compact Germany GmbH
Kraftwerkstrasse 4
D-74564 Crailsheim
Tel: +49 (0)7951 / 9357-0 Fax : +49 (0)7951 / 9357-671
construction@terex.com www.terex.com



WORKS FOR YOU.™